

## DVOUPÁSMOVÝ SKRYTÝ NÁSTĚNNÝ REPRODUKTOR

**Doporučené aplikace:**

- Vylepšení zvuku TV, Domácí kino
- Hlavní a podřesová hudba
- Vícezonové ozvučení
- Nástěnná instalace v několika minutách

**Výkon:**

- 120 W RMS
- 40 Hz až 20 kHz (viz obr. 1)
- 60 W minimální doporučený výkon

**Možnosti povrchové úpravy:**

K dispozici jsou tři úrovně povrchové úpravy:

1. *Saténová bílá* - Připraveno k instalaci přímo po vytažení z krabice, nebo úprava povrchu přímo na místě použitím nátěru, papírové nebo látkové tapety, aby se reproduktor dokonale sladil s interiérem.
2. *Image Wrap™* - vyberte si z galerie obrazů nebo dodejte vlastní obrazovou předlohu pro profesionální potah na reproduktor.
3. *The Trilogy™* - objednejte si reproduktory Image III s odpovídajícím Stealth CoverArt™ makovacím systémem pro obrazovku pro 3-panelovou panoramatickou scénu.



Pohled zepředu (zobrazený s volitelným Image Wrap™)



Pohled zezadu

Společnost Stealth Acoustics využila parametry svých oceňovaných technologií neviditelných reproduktorů a instalovala je do tenkých nástěnných reproduktorů se zcela rovnou vyzářující plochou, které mohou být upraveny v široké škále možnosti.

*Saténová bílá* Image III může být namontována okamžitě po vybalení, nebo může být na místě **upraven její povrch tak, aby se hodil prakticky do jakéhokoliv interiéru jaký si lze představit.**

Model *Image Wrap™* zahrnuje obrázky ve vysokém rozlišení (z umělecké galerie výrobce nebo dodané zákazníkem), které jsou v továrně laminovány na čelní plochu reproduktoru ve stylu „studiového potahu“, což **udělá ze samotného reproduktoru umělecké dílo.**

Pro skutečně širokou scénu zvolte *The Trilogy™*. Tato možnost kombinuje maskovací systém obrazovky CoverArt s párem reproduktorů Image III pro úžasné tři panoramatické panely. Žádný jiný nástěnný reproduktor vám neposkytne takovou flexibilitu při vytváření přesného vzhledu, který potřebujete k dosažení vašich estetických cílů.

Instalace reproduktoru zabere jen **chvilku díky čtyřem hlavním drážkám na zadní straně reproduktoru.**

Jednoduše použijte dodané hmoždinky pro bezproblémovou montáž uměleckého reproduktoru. Zákaznický přizpůsobitelný design představuje pouze část hodnoty reproduktorů Image III. **Výkon audia je působivý** s hladkou vysokofrekvenční odezvou, solidními basy, detailním přednesem a **prostorovým pokrytím 170°.**

**The Trilogy™ - Image III** reproduktory zobrazené s odpovídajícím systémem maskování obrazovky Stealth CoverArt™. CoverArt™ a The Trilogy™.



# Image III

## DVOUPÁSMOVÝ SKRYTÝ NÁSTĚNNÝ REPRODUKTOR

### technické specifikace

Povrchově montovaný reproduktor je dvoupásmový, planární čelně vyzařující systém produkující frekvence v rozmezí 40 Hz až 20 kHz. Celkový vyzařující povrch je 2 619 m<sup>2</sup> a **prostorové pokrytí je 170 stupňů v horizontální i vertikální rovině**. Systém reproduktorů má citlivost 80 dB, 1 W / 1 m, s kapacitou 200 W RMS podle normy EIA RS-426-A. **Reproduktor nemá žádnou mřížku ani jiné otvory propouštějící vzduch**, což zajišťuje zcela utěsněný kryt.

Povrchová úprava se zakládá na specifikovaných možnostech (saténová bílá, *Image Wrap™* nebo *The Trilogy™*). Reproduktor může být zákaznický přizpůsoben na místě použitím nátěru, nalepením papírové nebo látkové tapety, jak je uvedeno. Možnosti *Image Wrap™* nebo *The Trilogy™*, je-li specifikováno, umožňují tovární aplikaci, nanesení obrázku vysokého rozlišení přes reproduktor (možnost *The Trilogy™* se spojuje s reproduktory Image III s odpovídajícím systémem Stealth CoverArt pro vytvoření umělecké řady tří panelů – další podrobné informace viz [www.stealthacoustics.cz](http://www.stealthacoustics.cz)). Image III se montuje na stěnu pomocí drážek na zadní straně reproduktoru a upevňuje se přímo na stěnu nebo pomocí dodaných hmoždinek.

### Specifikace produktu

#### Frekvenční odezva:

40 Hz až 20 kHz (viz obr. 1)

#### Instalovaný výkon:

120 W RMS

60 W minimální doporučený výkon

#### Citlivost:

80 dB (1 W / 1 m)

#### Reproduktory:

Výškový: 25mm neodymový měnič

Basový: 203mm basový reproduktor

#### Impedance systému:

8 Ω nominální

#### Prostorové pokrytí:

170 stupňů vertikálně a horizontálně

#### Rozměry:

Šířka: 368 mm

Výška: 711 mm

Hloubka: 83 mm

Instalační hloubka 83 mm

#### Hmotnost produktu:

10,4 kg (kus)

#### Přepravní hmotnost: 2

5,4 kg (pár)

14 kg (kus)

#### Příslušenství součástí dodávky:

Duté stěnové kotvy

Montážní šrouby

Klíč na svorky

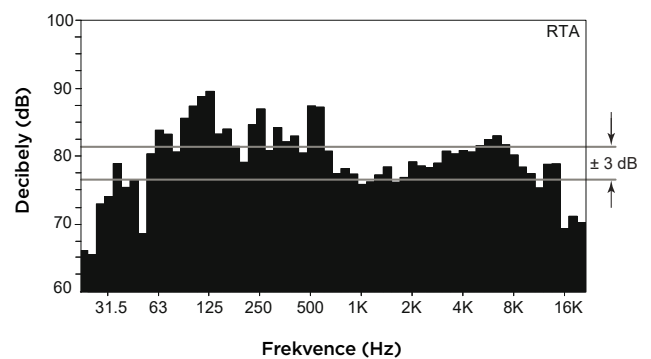
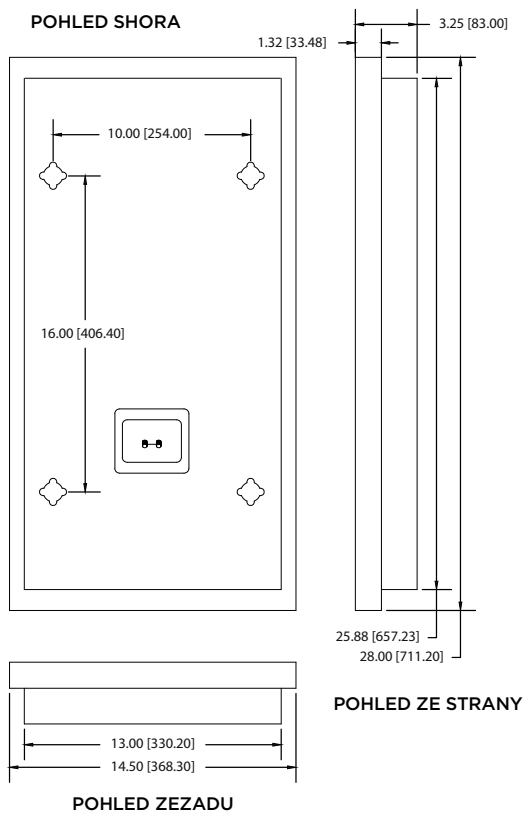
#### Volitelné příslušenství:

Zákaznické obrázky *Image Wrap™*

*Stealth CoverArt™*

Dvoukanálový zesilovač Stealth Acoustics SA2400

Pozn.: Všechny specifikace mohou být změněny.



Obrázek 1: Frekvenční odezva.

Výhradní distributor pro ČR: Stakohome Innovation s.r.o.

Aloisovská 934/8, 198 00 Praha 9 Hloubětín, Česká republika | Tel.: +420 226 517 522, Mob.: +420 777 780 384  
[info@stakohome-innovation.cz](mailto:info@stakohome-innovation.cz) | [www.stealthacoustics.cz](http://www.stealthacoustics.cz) | [www.skryte-reproduktory.cz](http://www.skryte-reproduktory.cz)